

CHARLEROI

RENOVATIO URBIS

PAUL MAGNETTE

LA CITÉ IDÉALE



LA CITÉ IDÉALE - PLATON



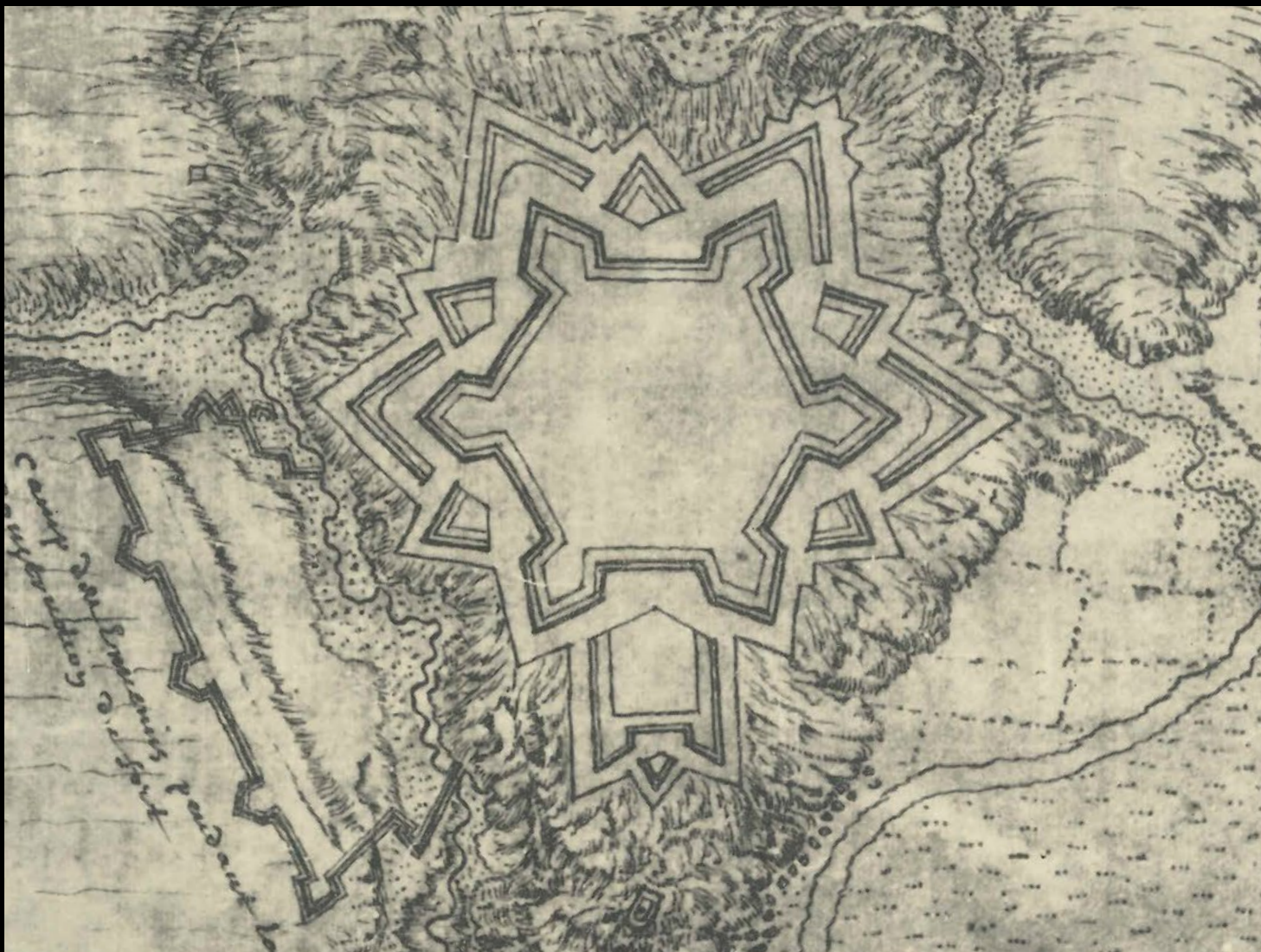
LA CITÉ ROMAINE



UTOPIA – THOMAS MORE

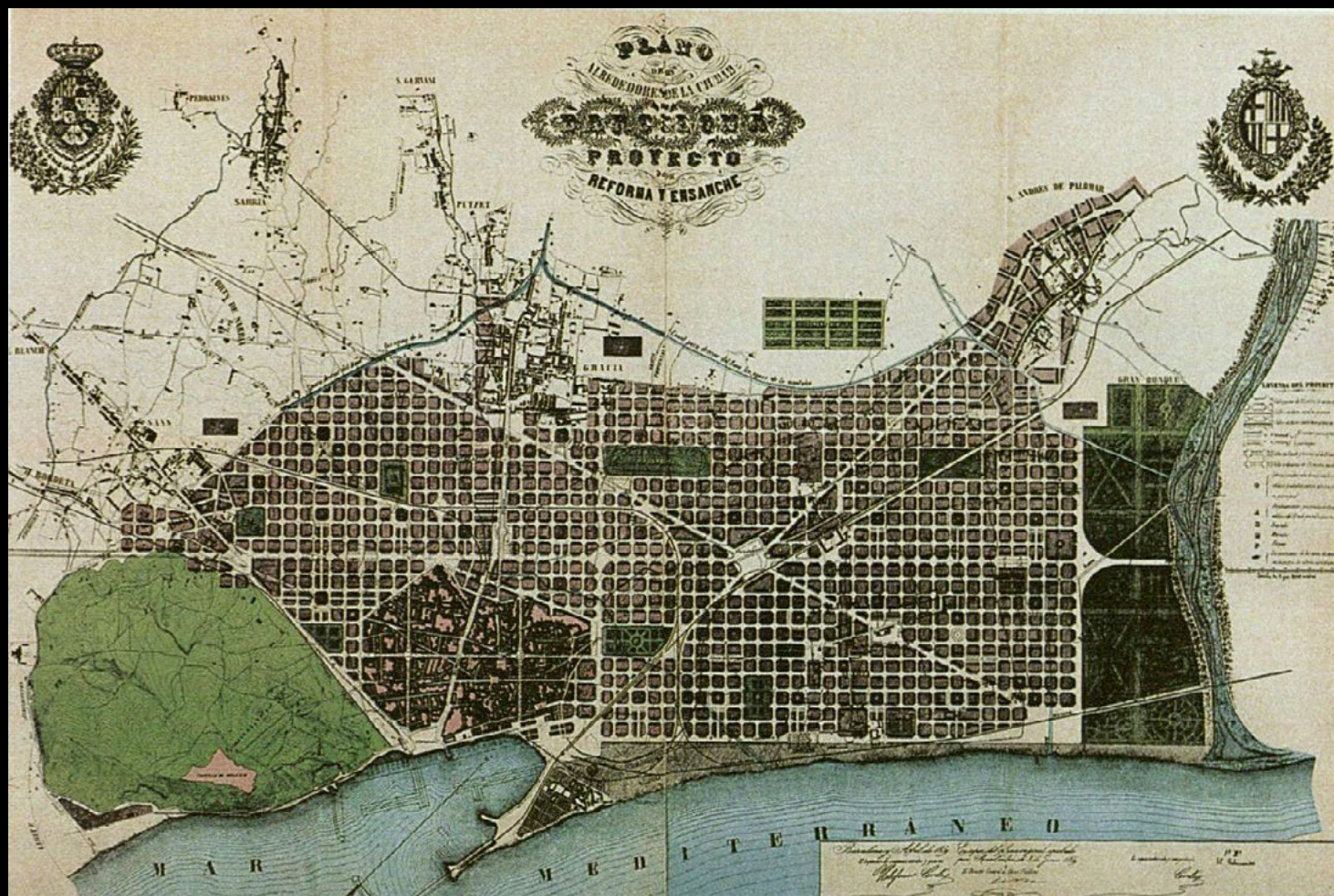


LA CITÉ IDÉALE – FRA CARNEVALE

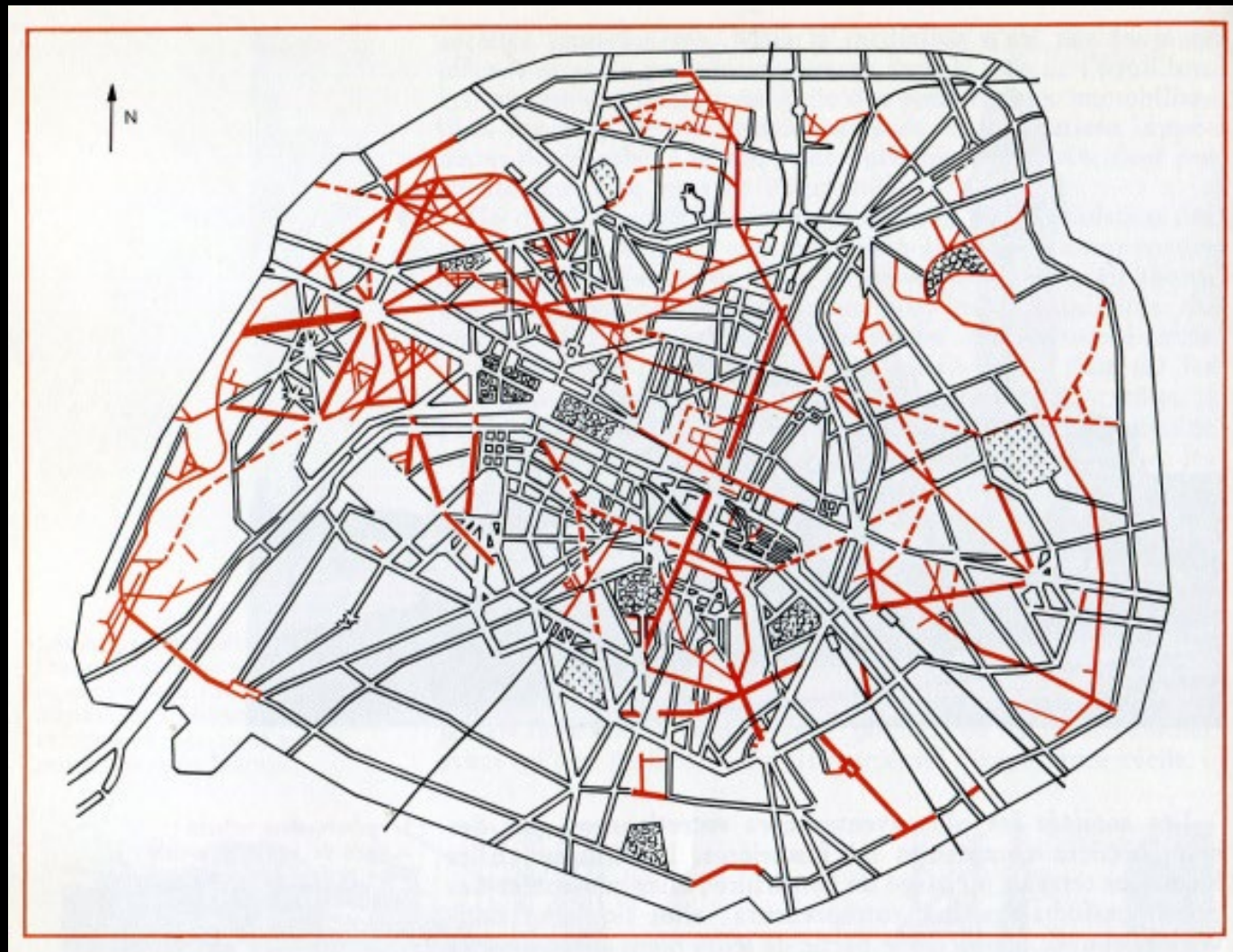


CHARLEVOIX 1666

L'EXPENSION URBAINE



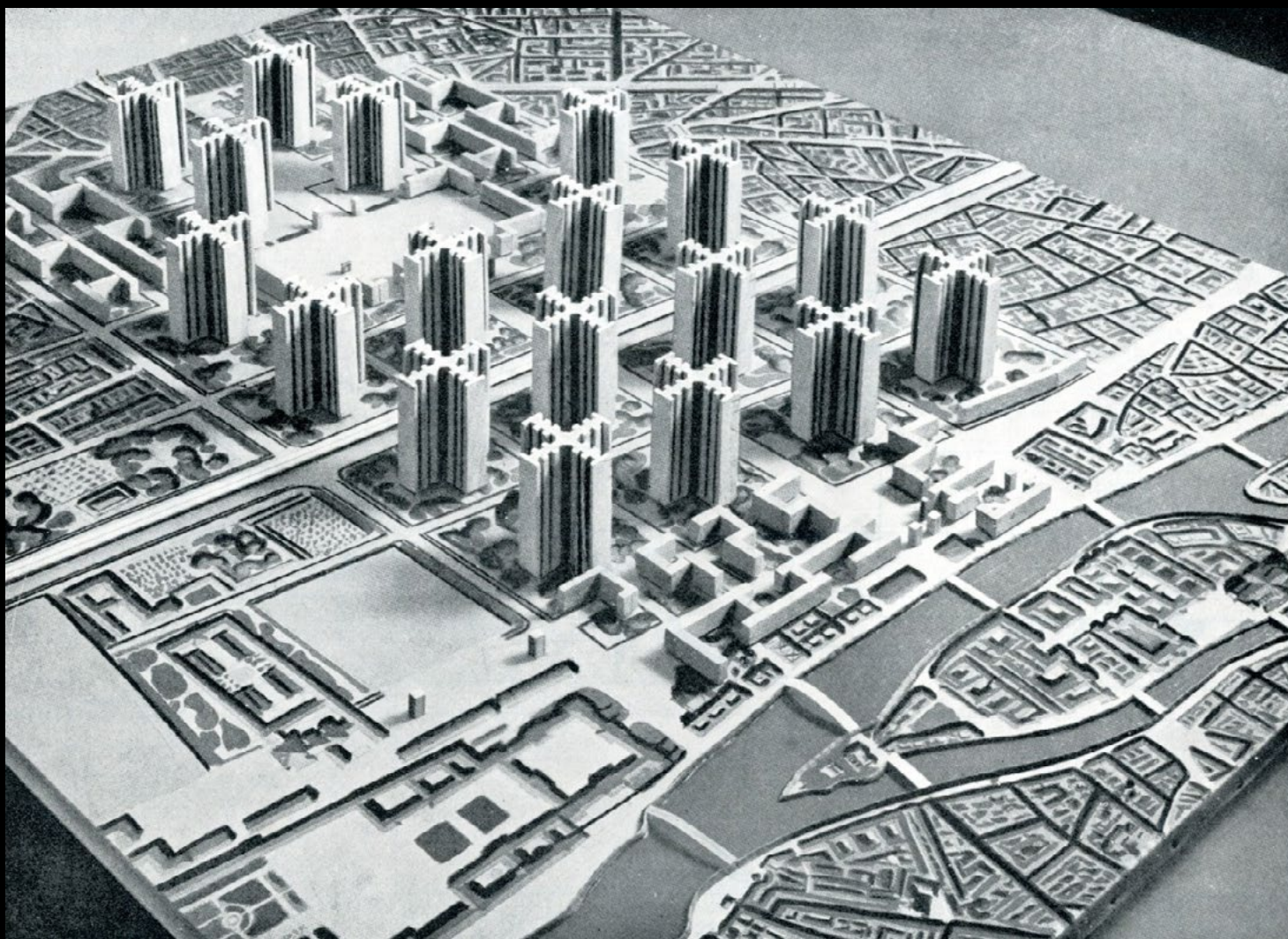
ILDEFONS Cerdà - BARCELONA



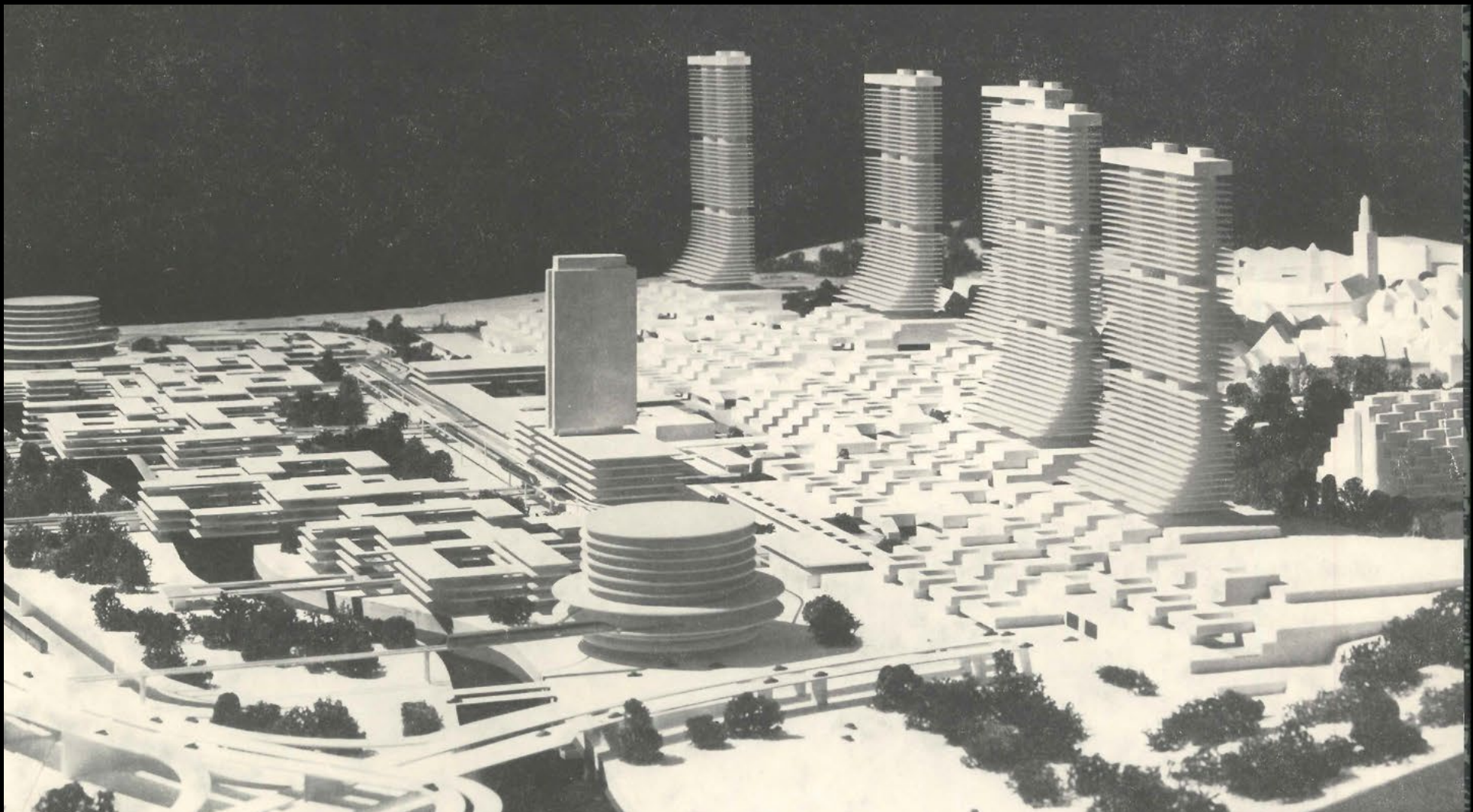
HAUSSMANN – PARIS



PLAN POPP - CHARLEROI 1867



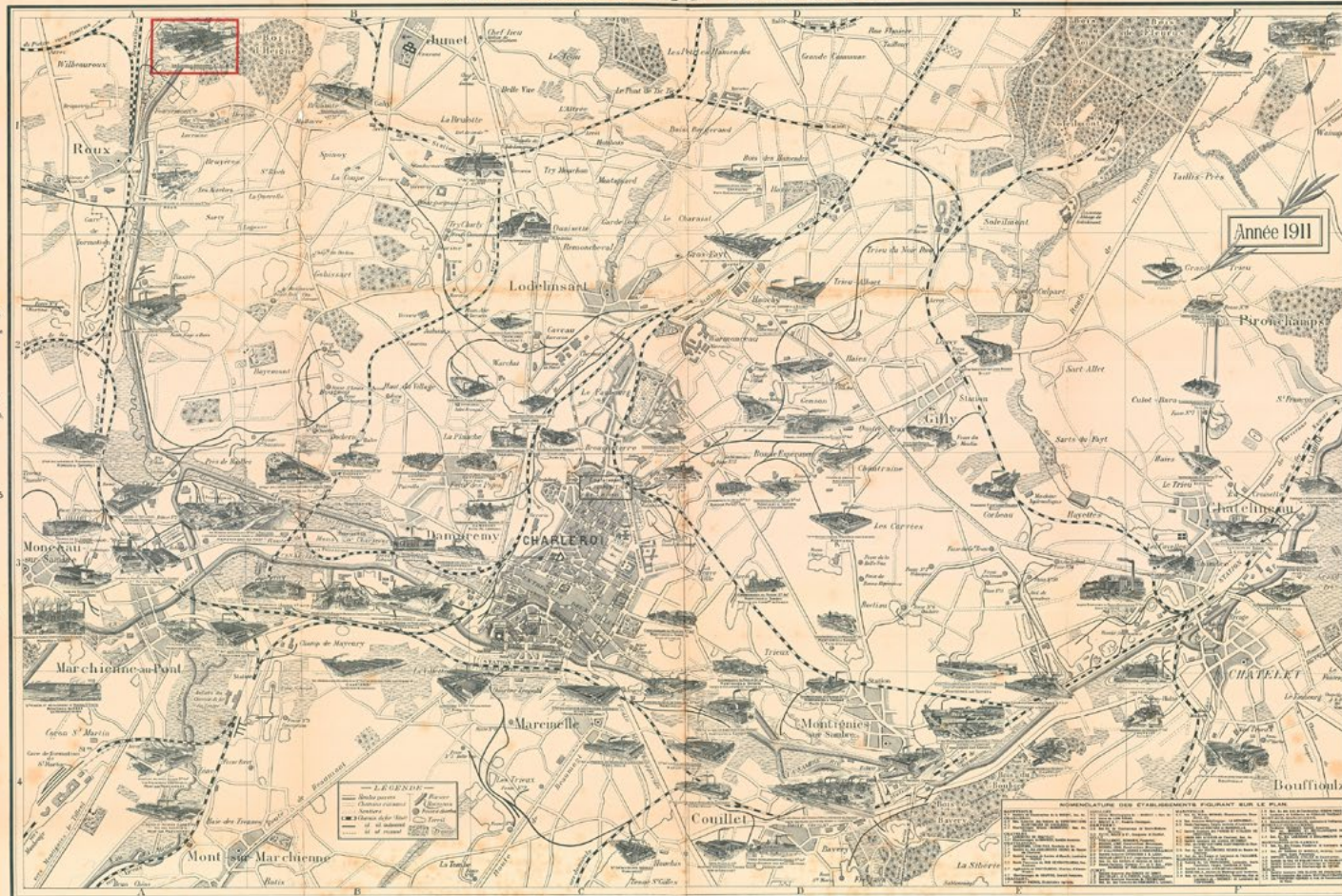
LE CORBUSIER – PLAN VOISIN – PARIS



JEAN YERNAUX

LA VILLE EN FRAGMENTS

PLAN INDUSTRIEL DU BASSIN DE CHARLEROI PUBLIÉ A L'OCCASION DE L'EXPOSITION DE 1911.



GLACES EN TROIS COULEURS
Dessins et argenterie

VERRES SPECIAUX
Stries, martins, isograph, satiné, etc.

DILLES MOULEES
Quadrilles, Modèles divers

VERRES
CATHEURALES MISEES
Plans et échantillons pour vitraux

VERRES IMPRIMES
ou DIAMANTES
Bases et bordes pour vitraux, etc.

VERRE METALLIQUE
ou VERRE ANNE
à Tréfilage métallique

VERRES PRISMATIQUES
Plat et ovale

Société Anonyme des GLACES de CHARLEROI, à ROUX (Belgique)
 TELEPHONE : CHARLEROI 30 A.B.C. Labors Codes Usual GRAND PRIX ANVERS 1894 LIEGE 1905
 RÉCOMPENSES DEUX GRANDS PRIX BRUXELLES 1897 HORS CONCOURS MEMBRE DU JURY BRUXELLES 1910
 TELEPHONE : CHARLEROI 30 A.B.C. Labors Codes Usual

CHARLEROI 1911



LES FRICHES



GATED COMMUNITY



SUN CITY



OMA - CCTV - BEIJING



LES GRANDS PRÉS - MONS



DISPOSITIFS ANTI-SDF



VIVRE AVEC LES INFRASTRUCTURES

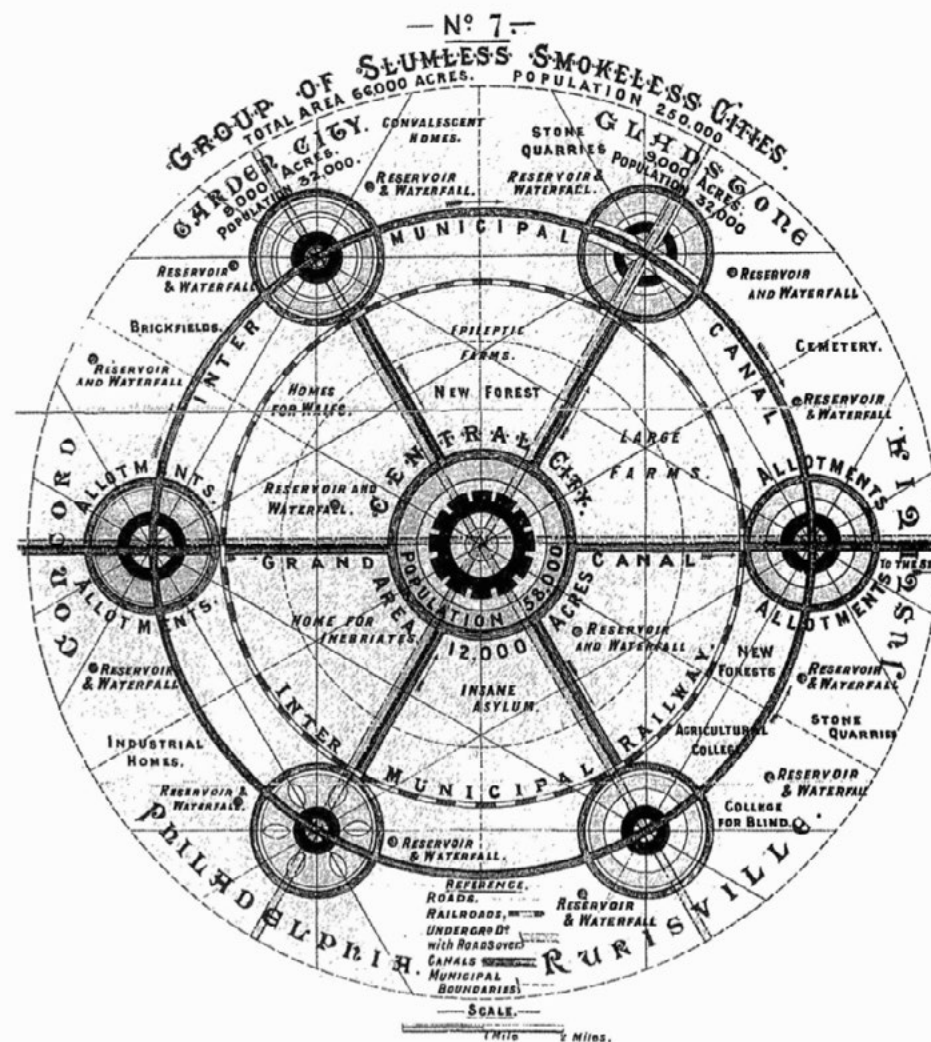


VIVRE AVEC LES INFRASTRUCTURES



LA VILLE FRANCHISÉE

LIEUX COMMUNS



VILLE DIFFUSE



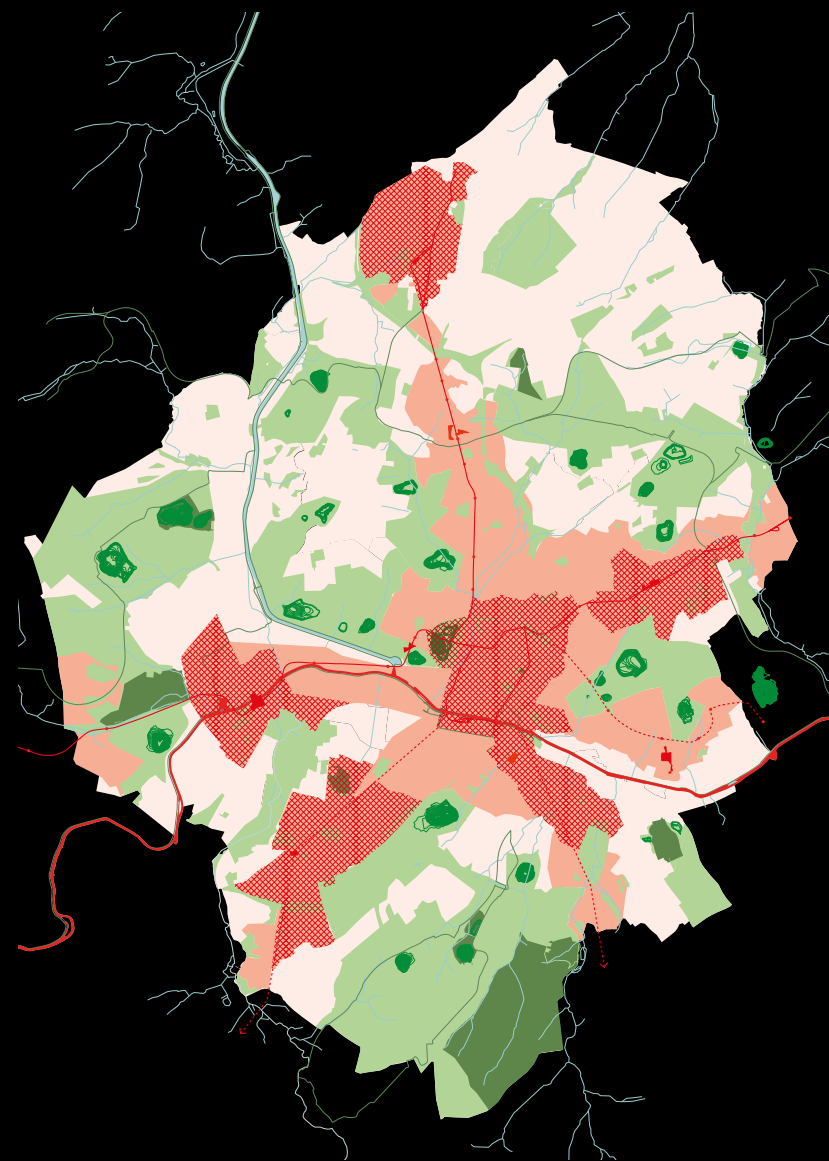
POROSITÉ



LIEUX COMMUNS



PARTICIPATION



DENSITÉ



ÉQUILIBRE

LA VILLE COMME CAPITAL SOCIAL



DISTRICT CENTRE



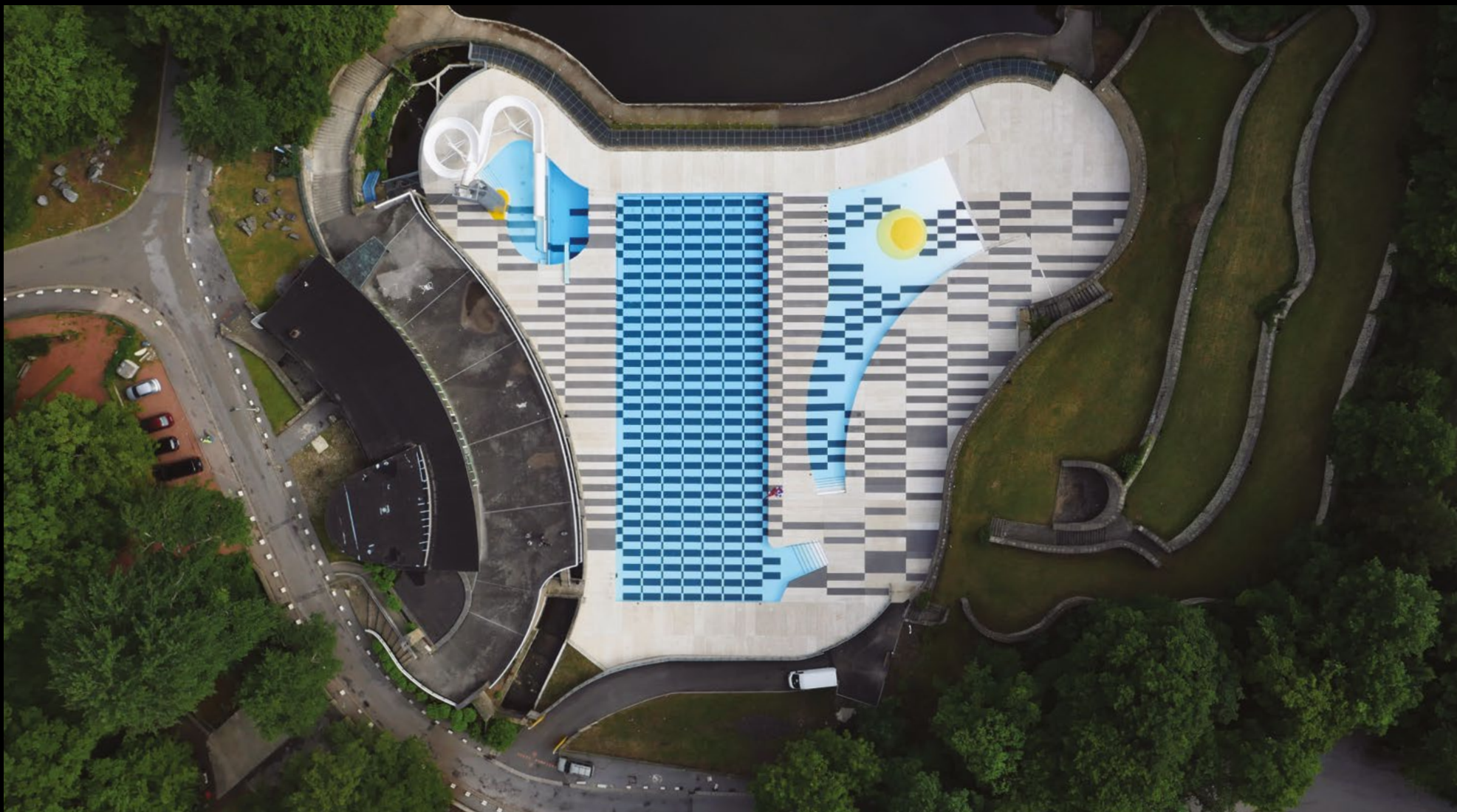
DISTRICT CENTRE



DISTRICT NORD



DISTRICT EST



DISTRICT SUD



DISTRICT OUEST

