

« Aménagement des quais de Meuse à Liège »

22 octobre 2014



DIRECTION GÉNÉRALE OPÉRATIONNELLE
DES ROUTES ET DES BÂTIMENTS

1





PRESENTATION DU PROJET

- Historique et contexte du projet
- Vue globale du projet, objectifs poursuivis, planification et coûts
- Philosophie et vue détaillée du projet
- Intervenants
- Phasage global des travaux
- Photos du chantier





Historique et contexte du projet

Intervention européenne

- Programmation 2007-2013 des Fonds structurels européens (FEDER) : Europe 40% et Région wallonne 60%.

Contexte

- Contraintes multiples (techniques, aménagement du territoire, mobilité, sécurité, environnement,...)
- Concertations multiples (Ville, SRWT, TEC,...)
- Coordination de l'ensemble des projets liés au développement du quartier de la gare TGV de Liège (passerelle, esplanade, tour des finances, tram, mobilité dans les quartiers,...)



Historique et contexte du projet

L'aménagement des quais de Meuse – Projet 1

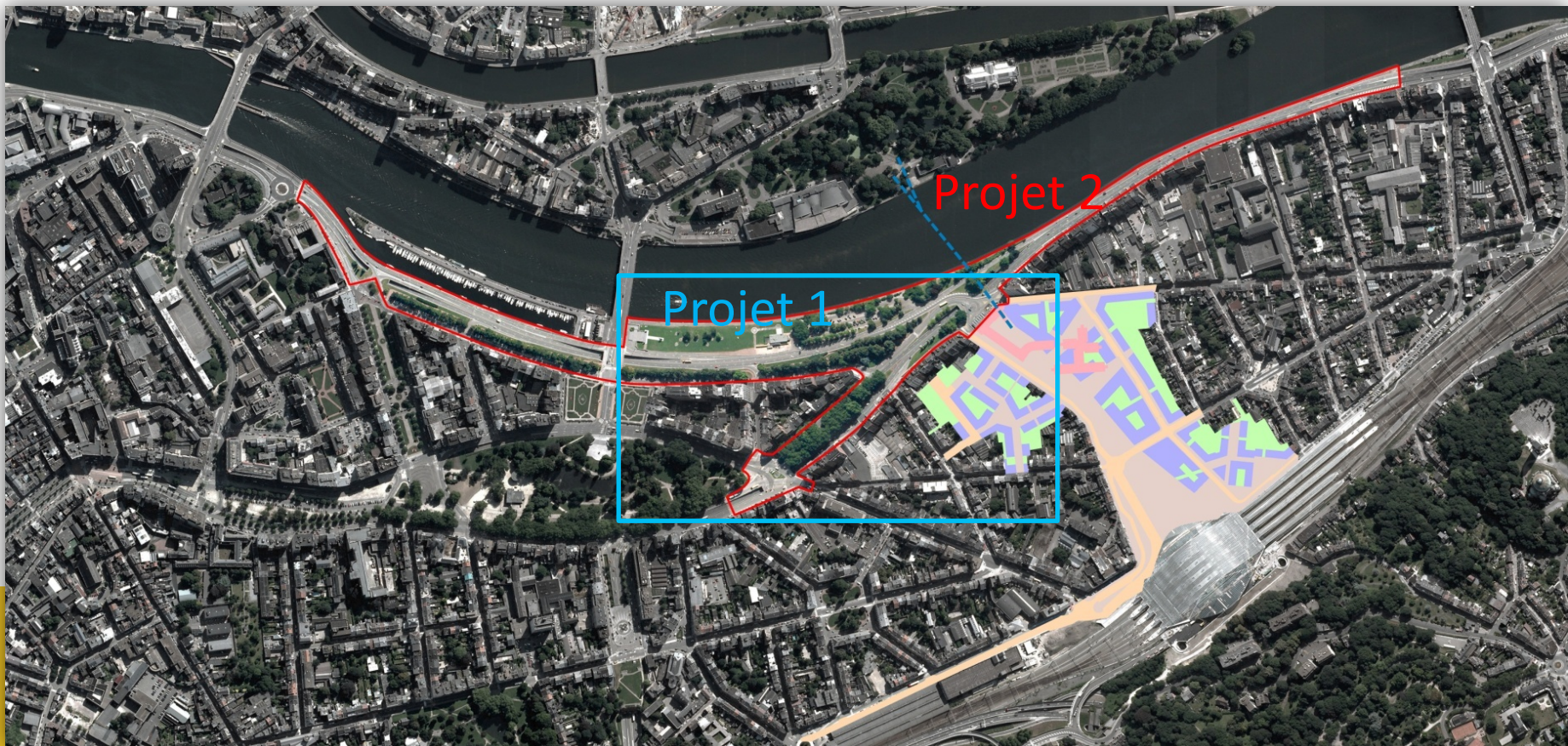
- En 2010 – Esquisse présentée au Collège échevinal
- L'ensemble de l'aménagement est focalisé au droit de l'esplanade des Guillemins



Historique et contexte du projet

L'aménagement des quais de Meuse – Projet 2

- Expérience sur les quais de Bordeaux réaménagés
- Agrandissement du périmètre de l'étude (x2.5)
- Réintégration urbaine des quais



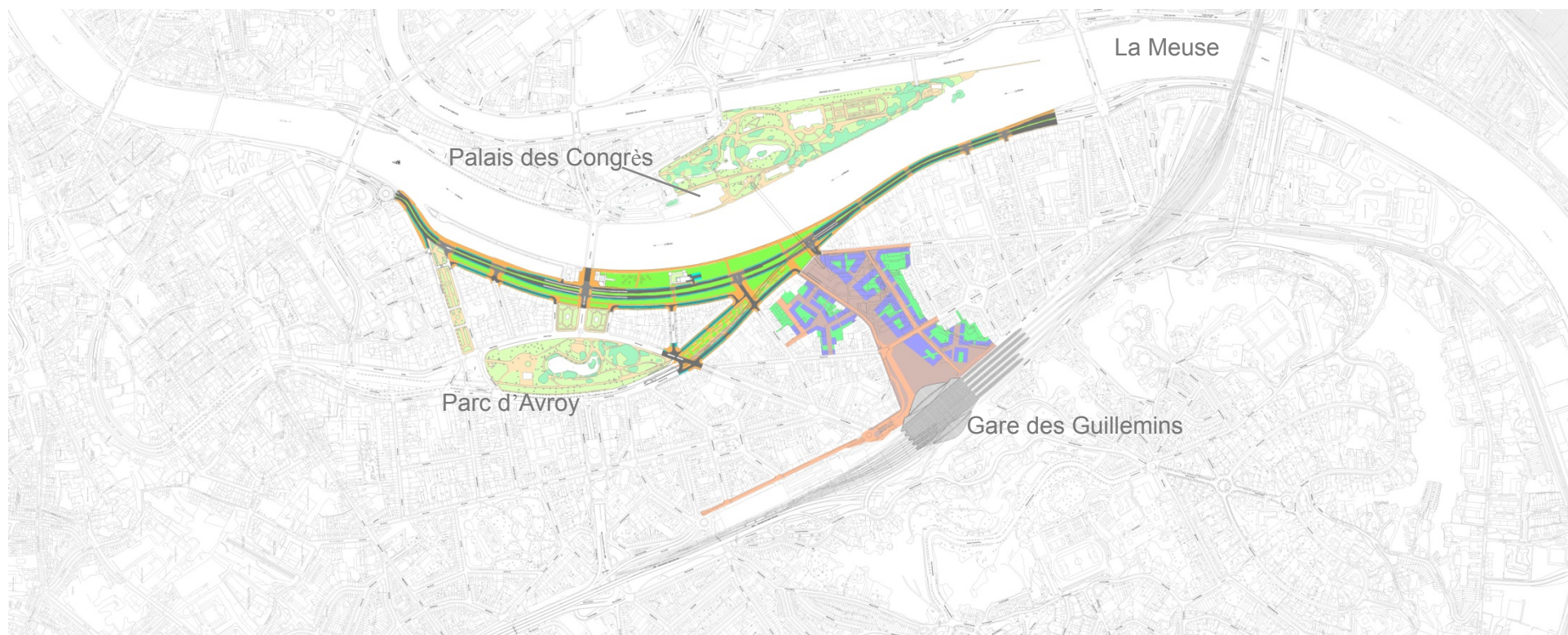
L'exemple des quais de Bordeaux : avant



L'exemple des quais de Bordeaux : après



Vue globale



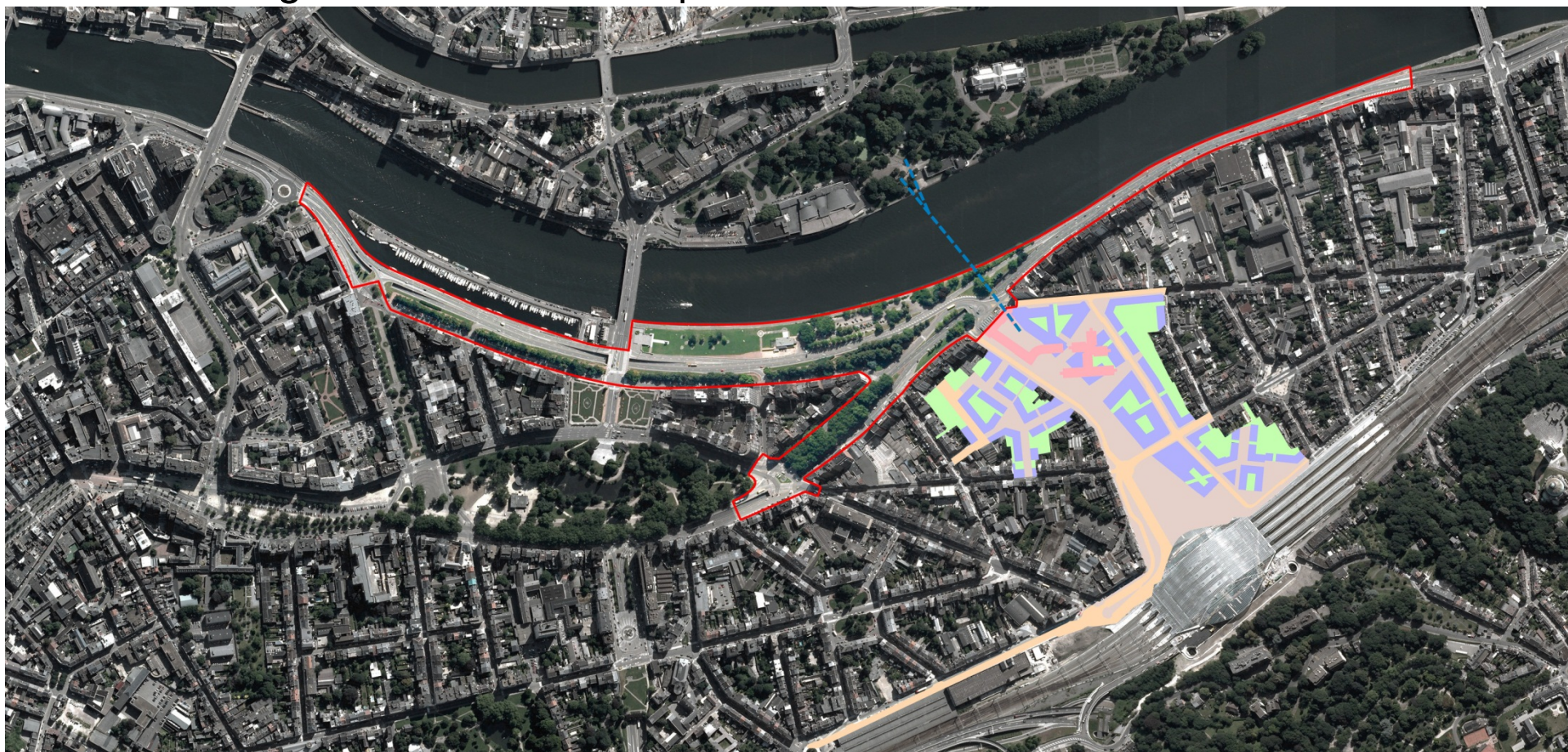
DIRECTION GÉNÉRALE OPÉRATIONNELLE
DES ROUTES ET DES BÂTIMENTS

9



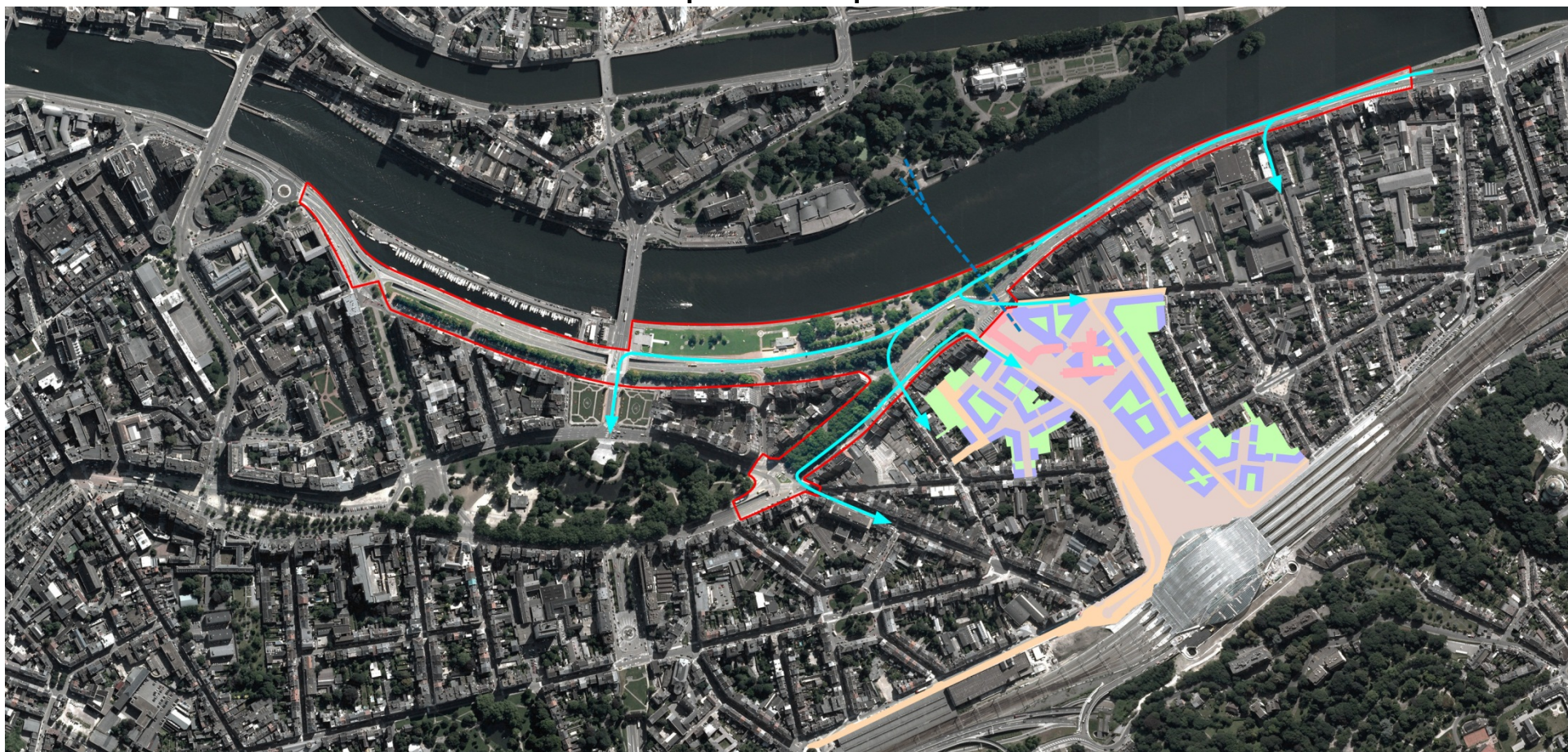
Objectifs poursuivis

Réintégration urbaine des quais



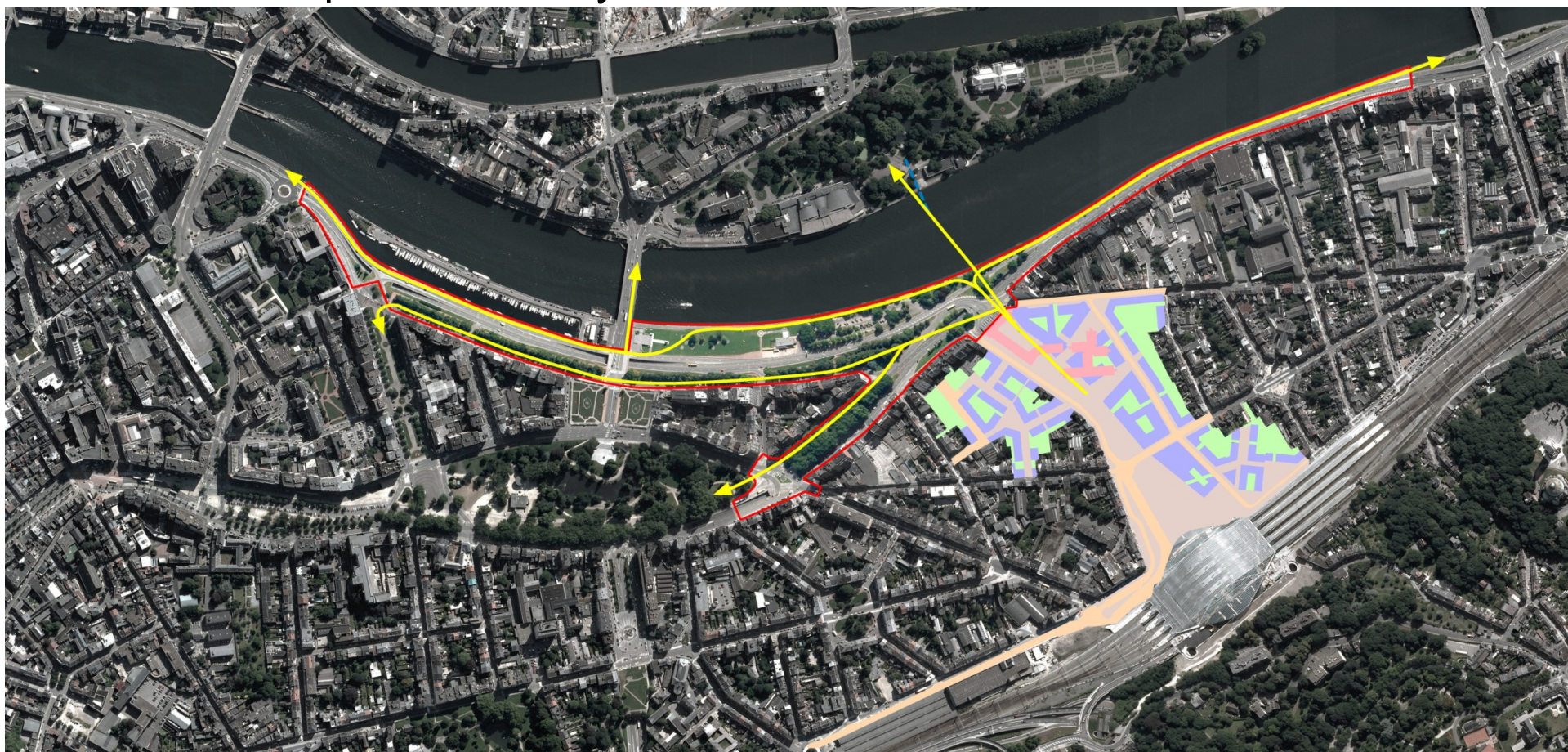
Objectifs poursuivis

Meilleure accessibilité des quartiers pour les véhicules



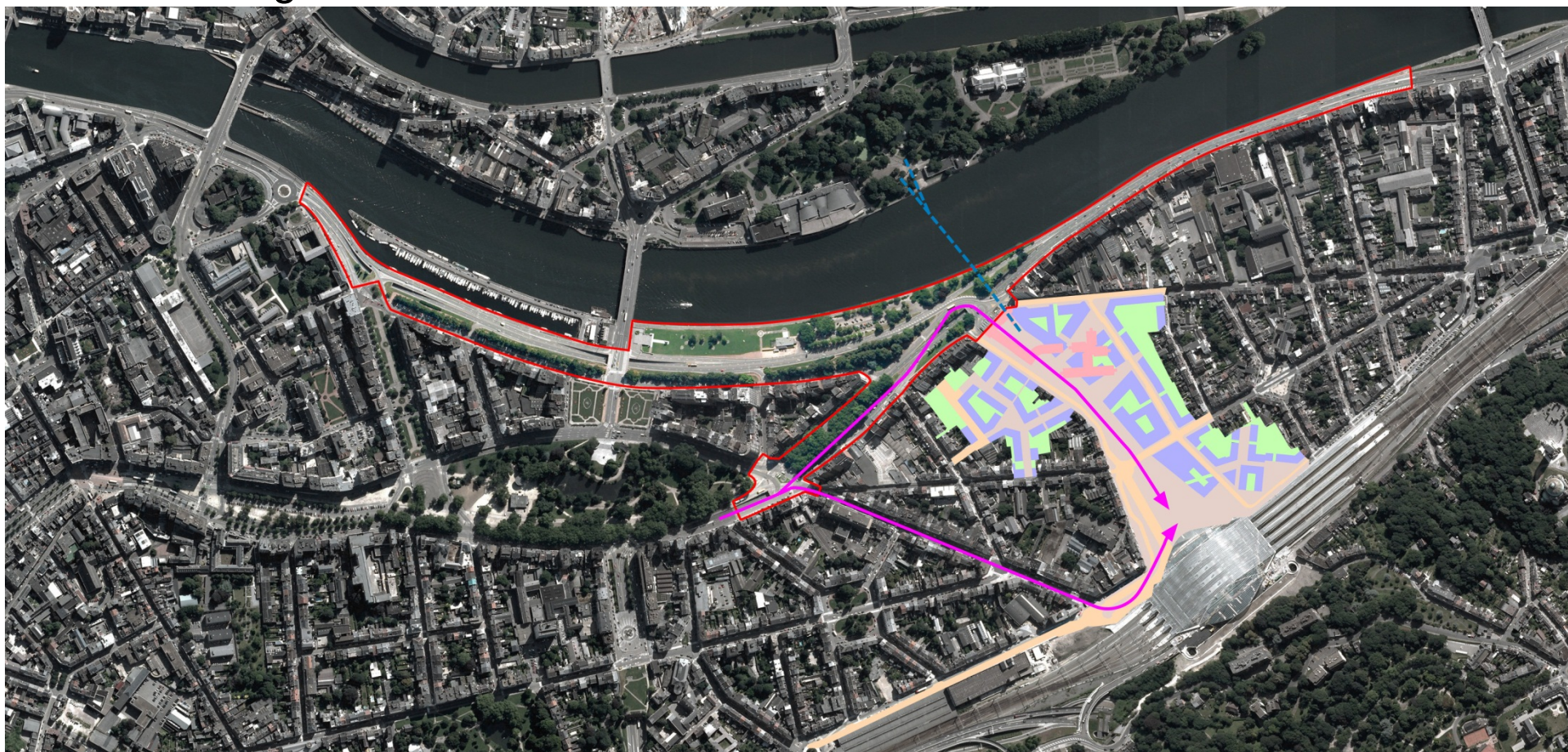
Objectifs poursuivis

Liaisons piétonnes et cyclistes



Objectifs poursuivis

Passage du tram



DIRECTION GÉNÉRALE OPÉRATIONNELLE
DES ROUTES ET DES BÂTIMENTS

13



Planification

- **Octobre – Mars 2011 :**
 - étude des incidences sur l'environnement
- **Début 2011 :**
 - adaptation de l'avant-projet
 - procédure demande de permis d'urbanisme
- **2012 :**
 - décision en matière de permis d'urbanisme
 - étude du projet
 - adjudication des travaux
- **De fin 2012 à fin 2014 :**
 - travaux





Coûts

- **Equipements électromécaniques**
 - 8.450.000 € TVAC
- **Déplacements et renouvellements des installations concessionnaires**
 - 2.588.000 € TVAC
- **Génie civil**
 - 14.138.000 € TVAC



Philosophie du projet

De manière générale



Philosophie du projet

De manière générale

Liège - Boulevard
Frère Orban



Philosophie du projet

Les voiries



DIRECTION GÉNÉRALE OPÉRATIONNELLE
DES ROUTES ET DES BÂTIMENTS

18



Philosophie du projet

Les voiries



Philosophie du projet

Le tunnel



Philosophie du projet

Les carrefours et les traversées cyclo-piétonnes



DIRECTION GÉNÉRALE OPÉRATIONNELLE
DES ROUTES ET DES BÂTIMENTS
21



Philosophie du projet

Les carrefours et les traversées cyclo-piétonnes



Philosophie du projet

Les carrefours et les traversées cyclo-piétonnes



Philosophie du projet

Les carrefours et les traversées cyclo-piétonnes



Philosophie du projet

Les carrefours et les traversées cyclo-piétonnes



DIRECTION GÉNÉRALE OPÉRATIONNELLE
DES ROUTES ET DES BÂTIMENTS
25



SPW
Service public
de Wallonie

Philosophie du projet

Les cheminements cyclo-piétons



DIRECTION GÉNÉRALE OPÉRATIONNELLE
DES ROUTES ET DES BÂTIMENTS
26



SPW
Service public
de Wallonie

Philosophie du projet

Le bord de Meuse



DIRECTION GÉNÉRALE OPÉRATIONNELLE
DES ROUTES ET DES BÂTIMENTS
27



SPW
Service public
de Wallonie

Philosophie du projet

Le bord de Meuse



Philosophie du projet

Les espaces verts et le fleuve



Philosophie du projet

Les espaces verts et le fleuve



DIRECTION GÉNÉRALE OPÉRATIONNELLE
DES ROUTES ET DES BÂTIMENTS
30



SPW
Service public
de Wallonie

Philosophie du projet

Les espaces verts et le fleuve



DIRECTION GÉNÉRALE OPÉRATIONNELLE
DES ROUTES ET DES BÂTIMENTS
31

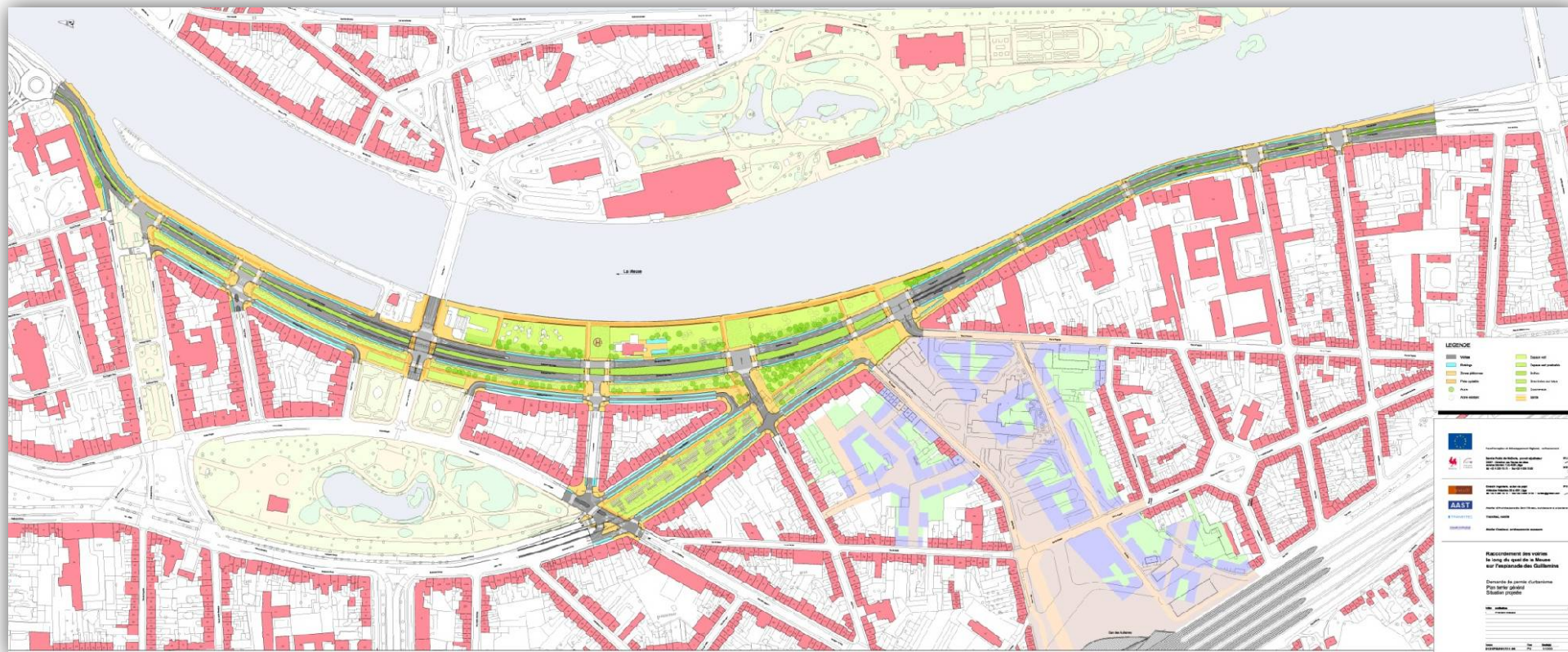


Philosophie du projet

Les espaces verts et le fleuve



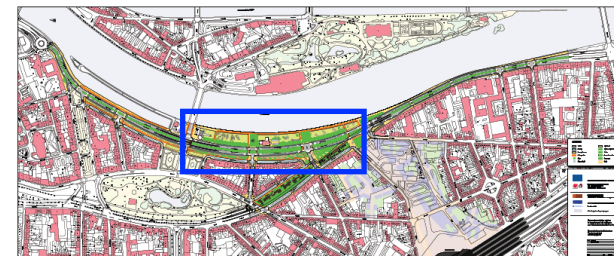
Les espaces verts et le fleuve



Philosophie du projet

Les espaces verts et le fleuve

Bvd Frère Orban : Rue de Fragnée – Pont Albert



DIRECTION GÉNÉRALE OPÉRATIONNELLE
DES ROUTES ET DES BÂTIMENTS

34



Philosophie du projet

Les espaces verts et le fleuve



Philosophie du projet

L'éclairage



Le Loup

SPW
Service public
Wallonie

Philosophie du projet

L'éclairage

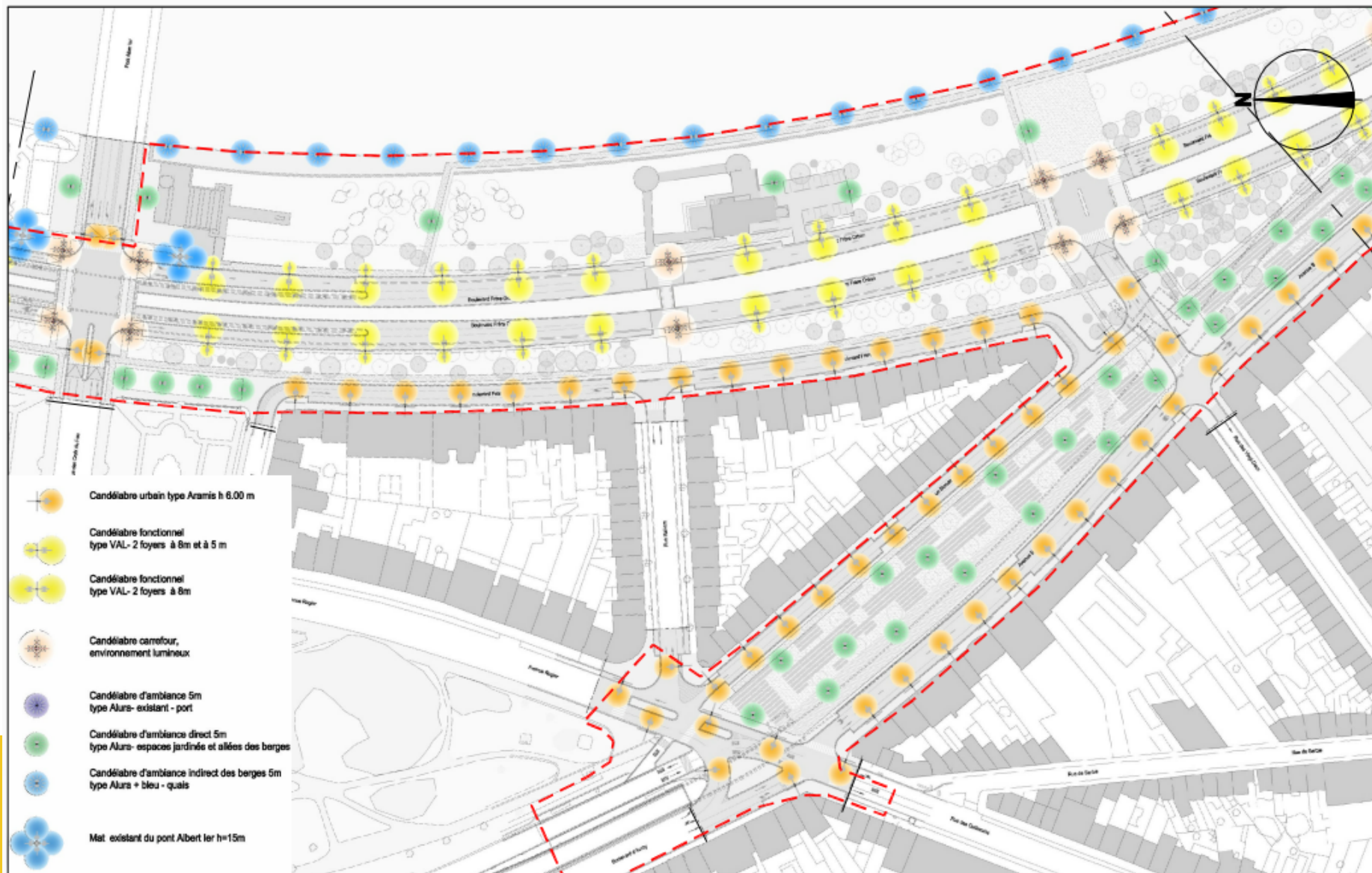
Le projet d'éclairage, simple :
complète le projet paysager
respecte les directives du Plan Lumière de la ville de Liège

- **Souligner la berge** pour remettre le fleuve en scène par rapport à la Ville.
- **Eclairer** de manière fonctionnelle et urbaine, le quai de Rome et le boulevard Frère Orban **et renforcer** l'accès longitudinal à la ville
- **Marquer les carrefours** par un éclairage spécifique pour plus de sécurité et de repérage visuel
- **Mettre en valeur** les contre-allées et **asseoir** le plan des façades sur les quais
- **Accompagner le végétal** par un éclairage plus singulier dans les espaces jardinés et engazonnés.



Philosophie du projet

L'éclairage



Philosophie du projet

L'éclairage



Philosophie du projet

L'éclairage et le mobilier urbain



Philosophie du projet

L'éclairage et le mobilier urbain



Philosophie du projet

L'éclairage et le mobilier urbain





Intervenants

Pouvoirs Adjudicateurs

- SPW – DGO1-51(Génie civil)
→ Marché conjoint AIDE – TECTEO – CILE – ORES – BELGACOM
- SPW –DGO1-53 (Equipements électromécaniques)

Auteurs de Projet

- AAST – GREISCH – TRANSITEC – CORAJOUR

Entrepreneur

- SM GALERE - BETONAC

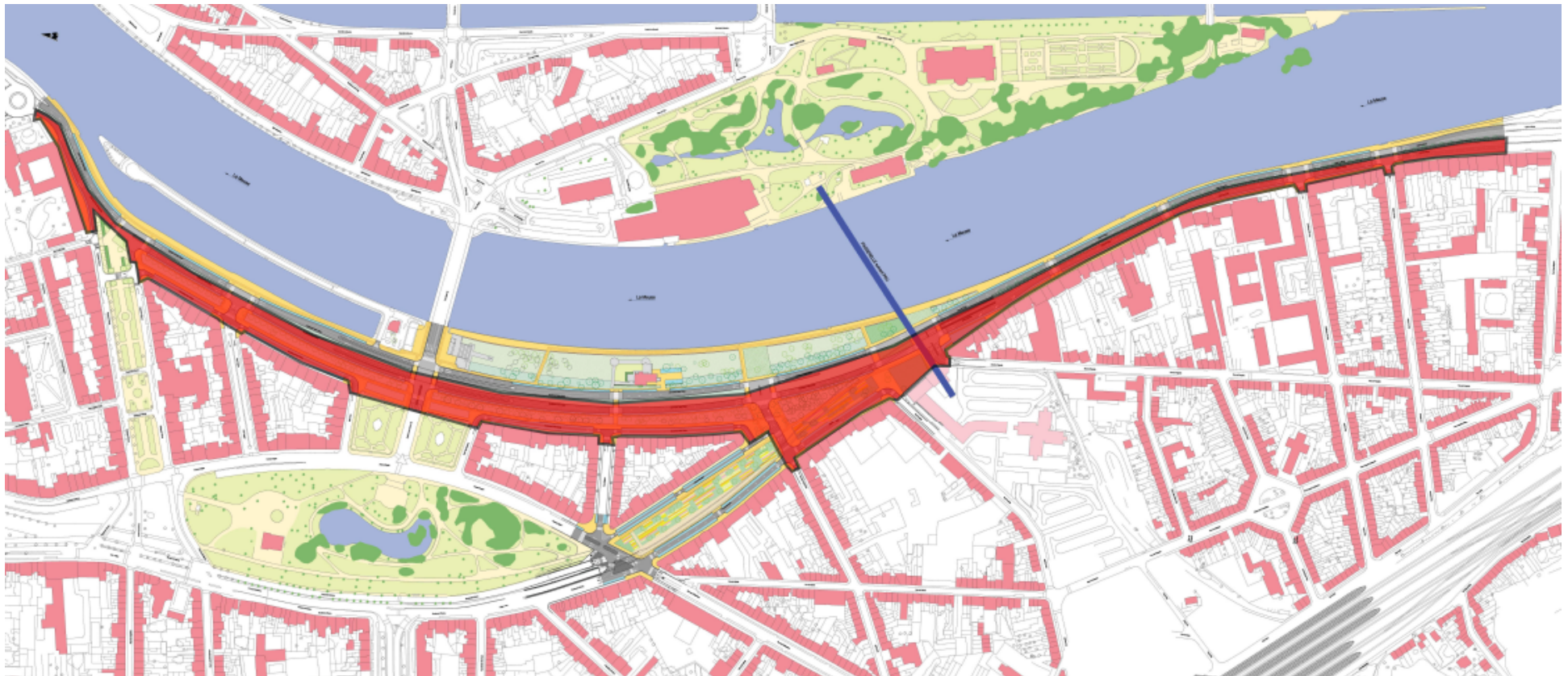


Phasage global des travaux

Novembre 2012 à Mai 2014

Déplacement des concessionnaires et égouts

Aménagements côté habitations et tunnel sud



Photos du chantier

*Le nouveau boulevard urbain et
ses carrefours*



Photos du chantier

Le nouveau boulevard urbain et ses carrefours



Photos du chantier

Le nouveau tunnel – Partie sud



Photos du chantier

Le nouveau tunnel – Partie sud



Photos du chantier



Photos du chantier

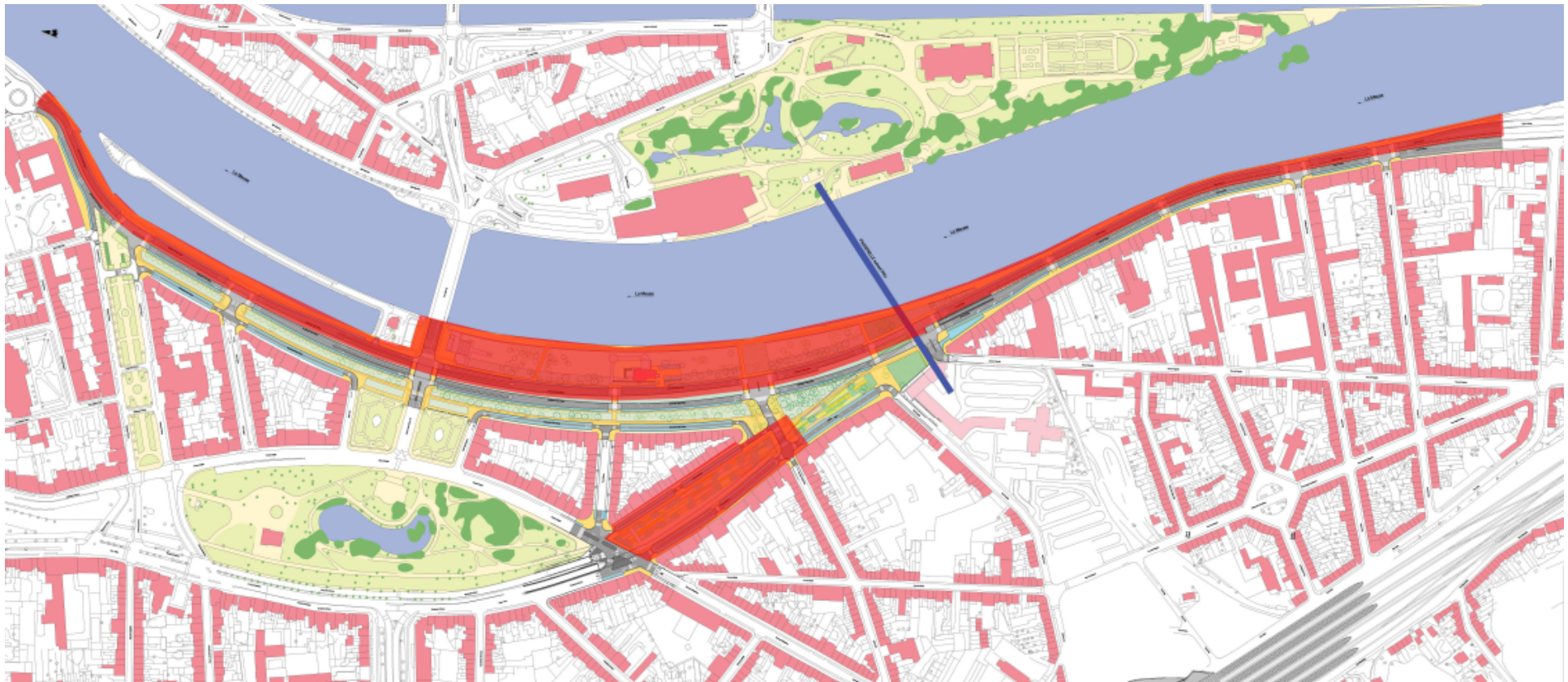
Les cheminements cyclo-piétons le long des dessertes locales



Phasage global des travaux

Février 2014 à Décembre 2014

Aménagement côté Meuse, tunnel nord et plantations



Photos du chantier

Le nouveau boulevard urbain et ses carrefours



Photos du chantier

Le nouveau boulevard urbain et ses carrefours



Photos du chantier

Une partie des voiries « en attente » - Contrepoids de la future passerelle



Photos du chantier

Le nouveau tunnel – Partie nord



Photos du chantier

L'aménagement des bords de Meuse



DIRECTION GÉNÉRALE OPÉRATIONNELLE
DES ROUTES ET DES BÂTIMENTS
56



Photos du chantier

L'encorbellement au quai de Rome



Merci pour votre attention !



<http://federliege.blogspot.com>



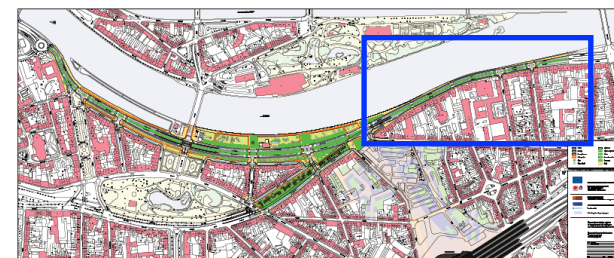
DIRECTION GÉNÉRALE OPÉRATIONNELLE
DES ROUTES ET DES BÂTIMENTS
58



SPW
Service public
de Wallonie

Vue détaillée du projet

Quai de Rome : Pont de Fragnée – Rue de Fragnée



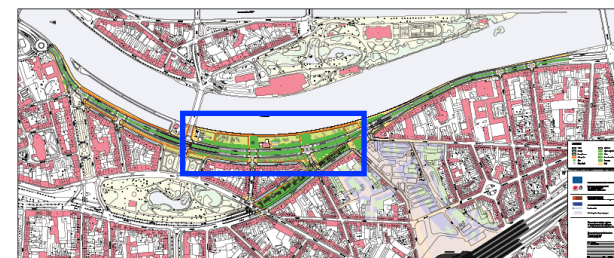
DIRECTION GÉNÉRALE OPÉRATIONNELLE
DES ROUTES ET DES BÂTIMENTS

59



Vue détaillée du projet

Bvd Frère Orban : Rue de Fragnée – Pont Albert

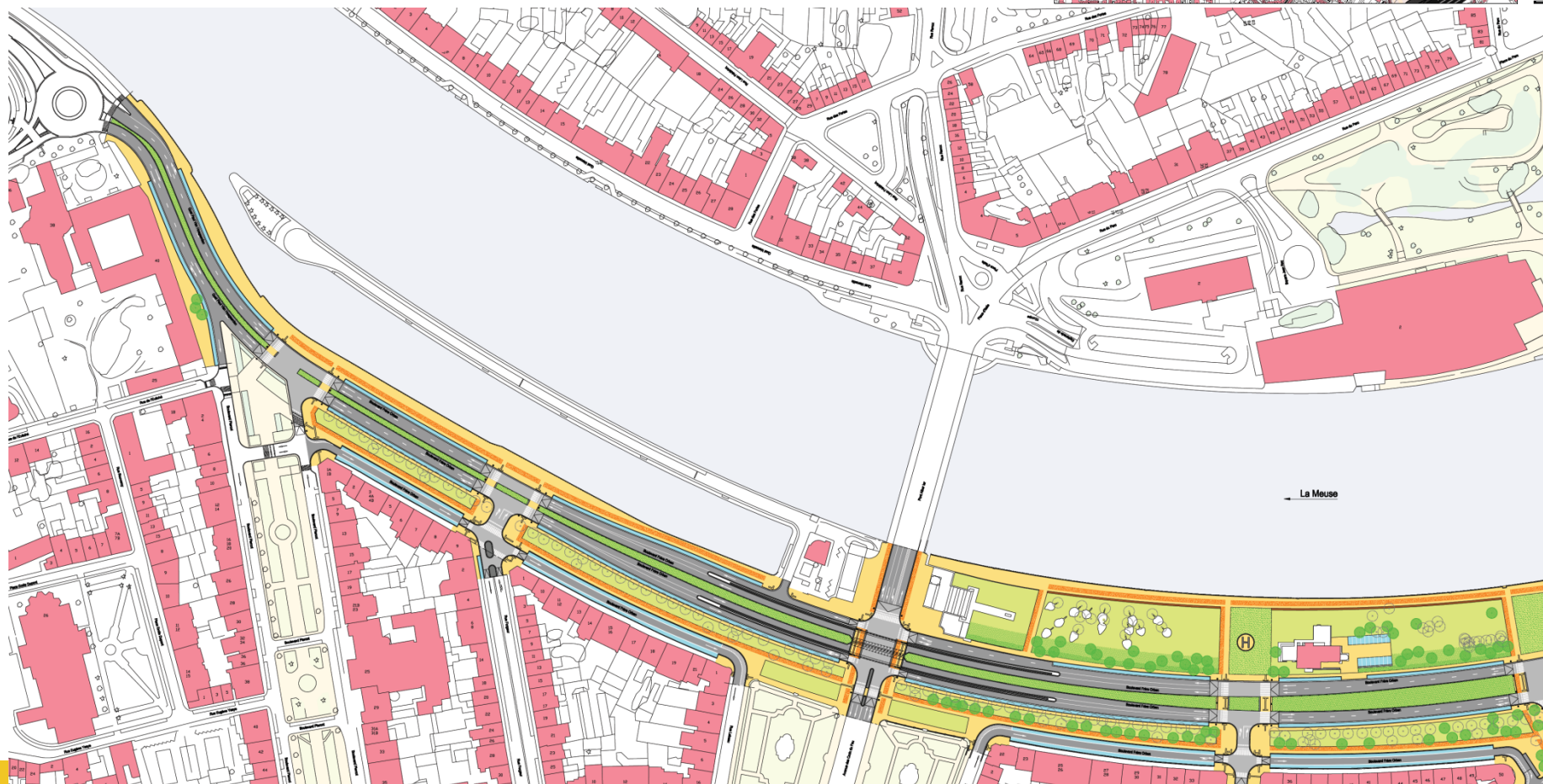
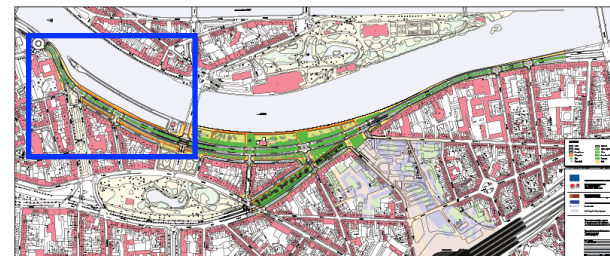


DIRECTION GÉNÉRALE OPÉRATIONNELLE
DES ROUTES ET DES BÂTIMENTS
60



Vue détaillée du projet

Bvd F. Orban : Pont Albert – Rond-point des Prémontrés

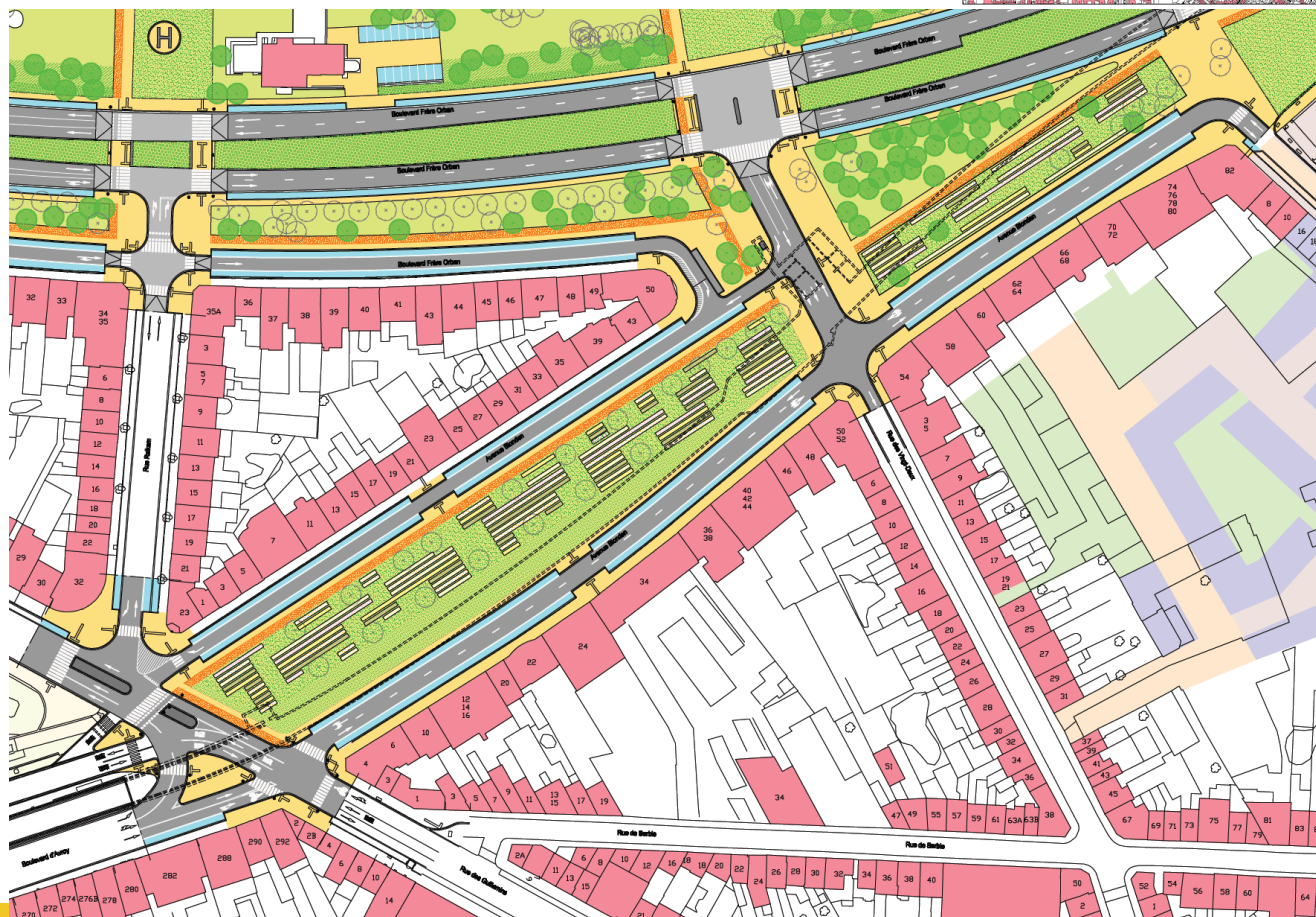
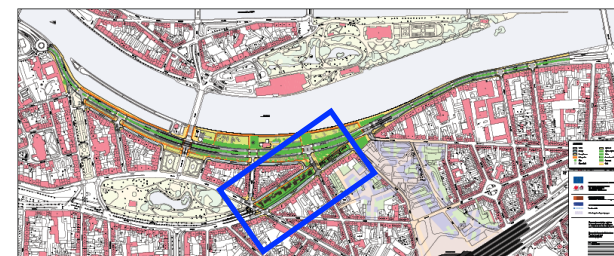


DIRECTION GÉNÉRALE OPÉRATIONNELLE
DES ROUTES ET DES BÂTIMENTS
61



Vue détaillée du projet

Avenue Blondin



DIRECTION GÉNÉRALE OPÉRATIONNELLE
DES ROUTES ET DES BÂTIMENTS
62

